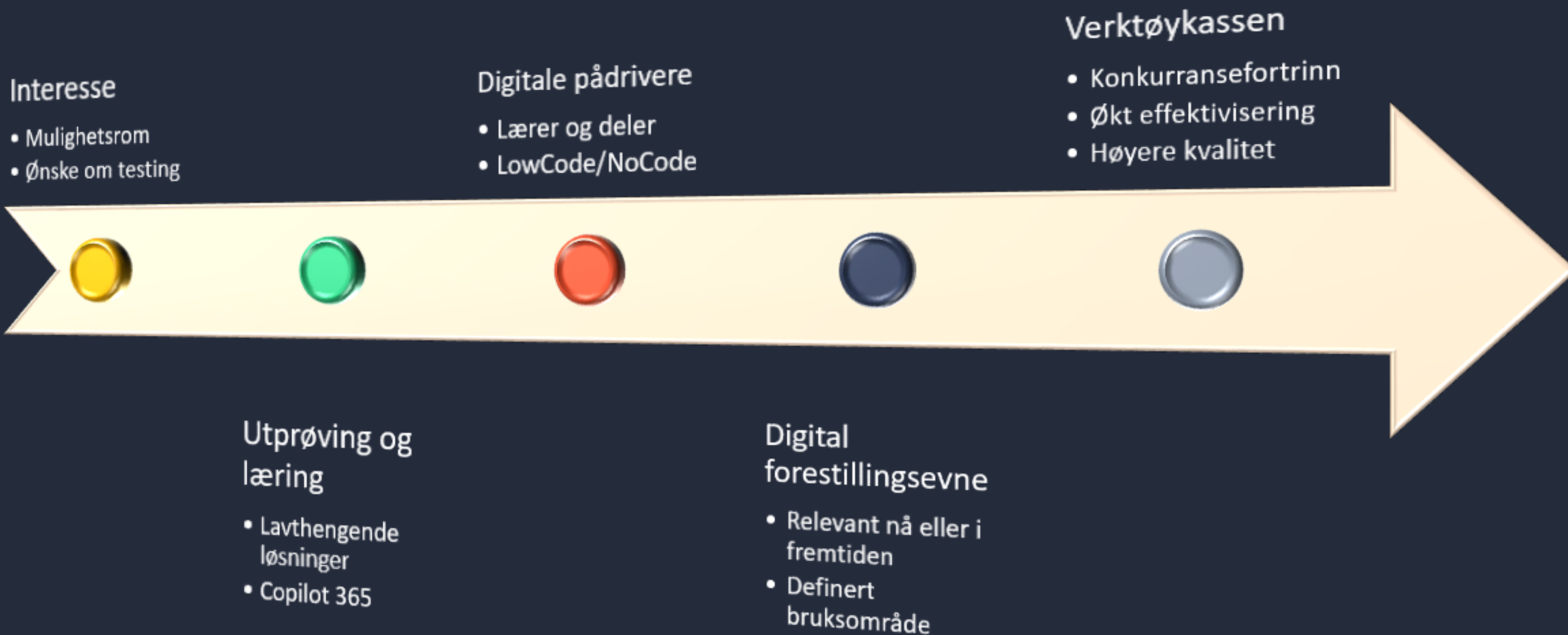


# Byggedagen 2024

## AI i Backe

### Marius Eide

# Backes AI-reise



# Bruken av LLM-modeller, fra Backe ansatte

## Leder kategoristyring:

- Sjekk av motstridigheter i dokumenter og nye revisjoner
  - Oppsummering av dokumenter og e-poster
  - Forbedring av egen tekst og dokumenter
  - Oversetting og tolkning av e-poster
  - Oppslagsverk (NB. kildekritisk)
- «Copilot erstatter bruk av google i stor grad»

## Kalkulatør:

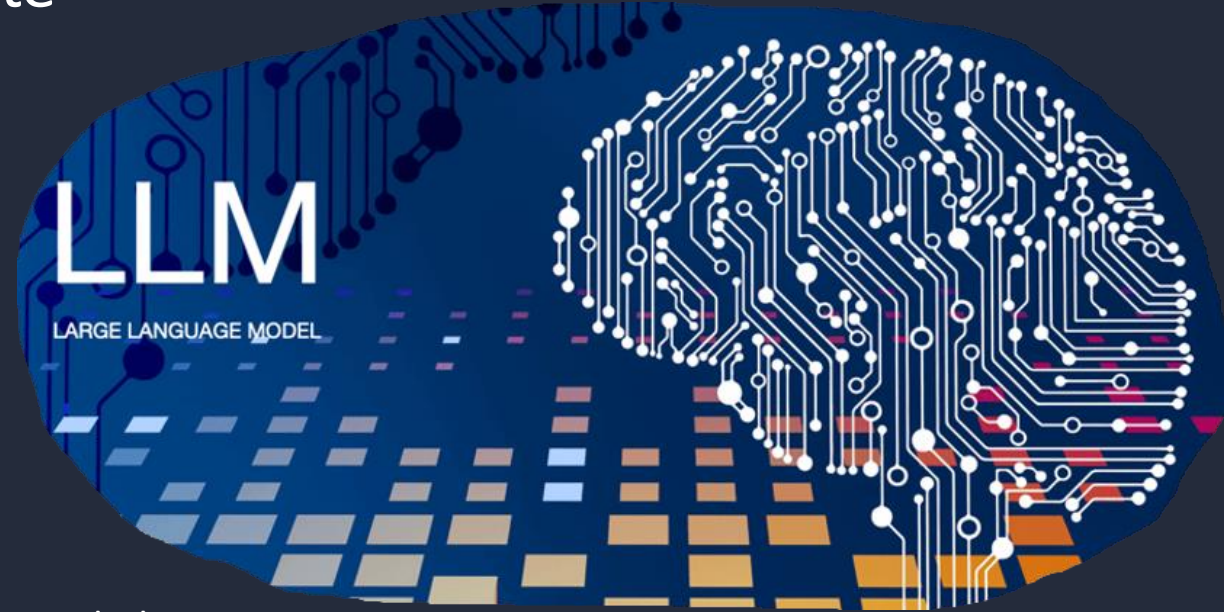
- Sjekke kontrakter og underlagsdokumentasjon
- Identifisere endringer på oppdatert konkurranseunderlag
- Korrekturlese og rette tekst
- Kilde til tips og ideer

«Fleksibelt verktøy som sikrer nøyaktighet, samt inspirasjon til løsninger på ulike arbeidsoppgaver»

## BAS på byggeplass:

- Revisjonsjekk, oppdaterte tegninger
- Oppslagsverk for preaksepterte løsninger/detaljer
- Oppsummering av lange e-posttråder

«Tidsbesparende verktøy som også gir økt kvalitet på byggeplassen»



# Copilot Studio

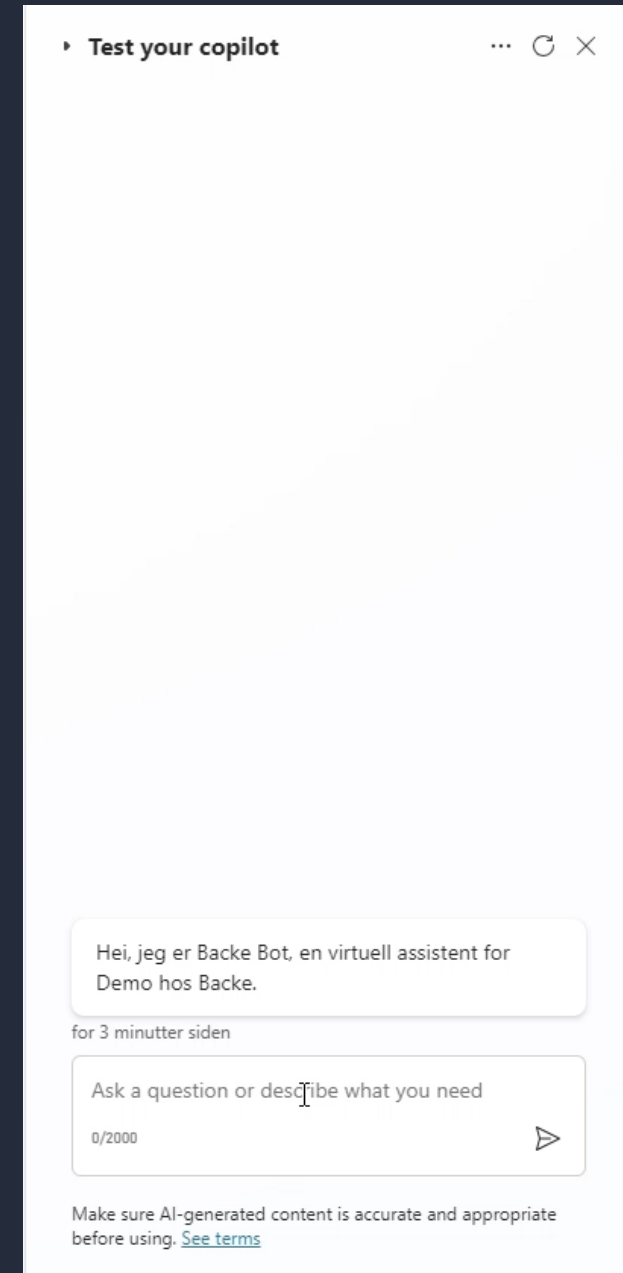
Backe bruker Copilot Studio til sjekk av tilbudsunderlag, dokumenthåndtering, granskning, kvalitetskontroll

1. Opprettet en «chatbot» (copilot) som er koblet opp mot interne data (Sharepoint el.)
2. Tilegner copiloten informasjon og kunnskap
3. Chatter med copiloten for å finne den informasjonen vi ønsker svar på

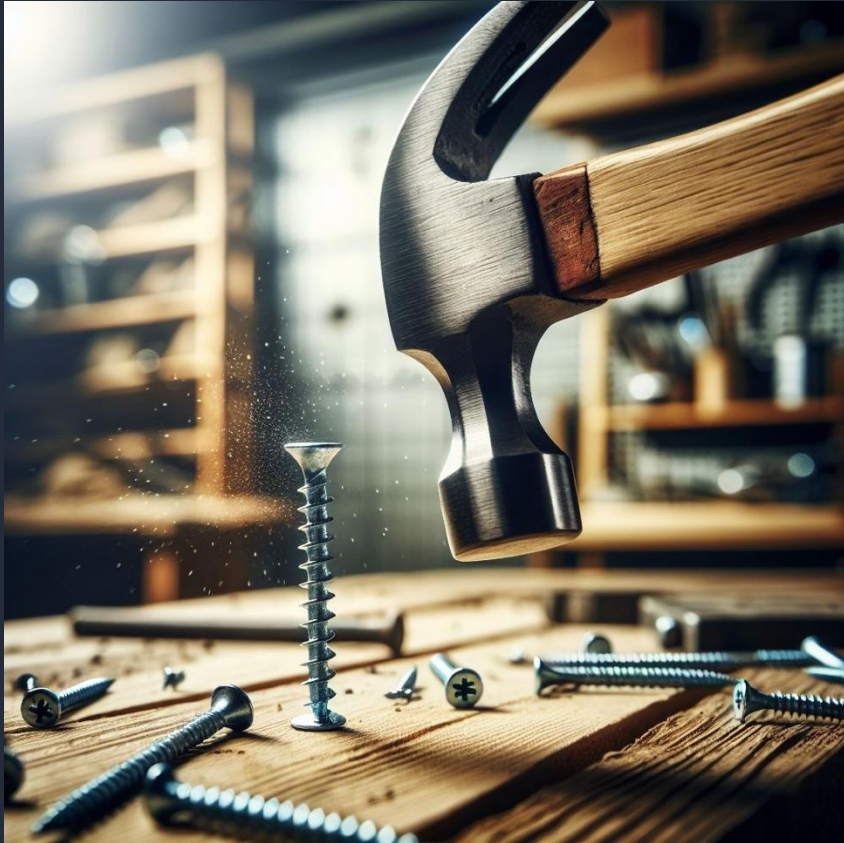
Copilot Studio fungerer absolutt best på engelsk, med dokumenter på engelsk foreløpig. Planlagt oppdatering januar 25, med forbedret norsk

Konkurransesgrunnlagssjekk:

- Mange funn
- Flere ikke relevante funn
- For lite kunnskap og informasjon
- Tidlig tidspunkt
- Forbedringspotensial
- Tett samarbeid med leverandør



## Vår anbefaling til de som ikke er i gang



- Start! – det verste som kan skje er at man lærer noe
- AI er endring, læring og utprøving
  - Ikke la teknologer og IT lede arbeidet
  - Utrulling gjennom «digitale pådrivere». La IT etc. bidra/tilrettelegge
- Bli en god kjøper og bestiller
- Bruk rett verktøy til rett arbeid

# Fremtidsblikk

## Applied AI (Klassisk maskinl ring og AI-drevne systemer)

- Kameraoverv king av byggeplasser mtp. ulykker, bevegelsesm nster p  byggeplassen for effektivitet, og overv kning av ferdigstillingsgraden til en byggeplass. Sees opp mot planlagt bemanning og fremdrift
- Str mlinjeforming av logistikk ved   sette AI systemer til   overv ke behov for logistikk og transport opp mot kapasitet og prioritering
- Sensorer i maskiner for forutsigbart vedlikehold
- «BIG data» satt i system: avvik,  konomi, HMS, kvalitet og produktivitet
- Backe skal fortsette   benytte l sninger som lar menneskene bruke mest tid p    skape verdier i prosjektene

